

# Innovatie

Ruwvoer mei 2021



Groei door  
innovatie

[www.dsv-zaden.nl](http://www.dsv-zaden.nl)

## Route naar een geslaagde onderzaai in mais

Een geslaagde onderzaai concurreert niet met mais maar groeit ná de maisoogst en voorkomt dat waardevolle stikstof uitspoelt. Dit is wat u kunt doen om de onderzaai in mais een succes te maken.

### Zaaimoment

Het is belangrijk dat het onderzaai gewas niet gaat concurreren met mais maar wel voldoende licht krijgt voor de beginontwikkeling. Daarom biedt het inzaaien van snel kiemende grassen net vóór het sluiten van de rijen (6-8 bladstadium van mais) de meeste kans op succes.

### Zaaimethode

Inwerken van het zaaizaad heeft de voorkeur. Met schoffel of wiedeg pak je resterende onkruiden en je brengt zuurstof en warmte in de grond. Zorg dat het graszaad in de bodem komt en eventueel wordt aangedrukt. Zo is het zaad mooi bedekt en krijgt vocht door de capillaire werking.

### Zaaizaad

Zaai 15 kg Humus Plus Engels per hectare. Dit tetraploïd Engels raai gras is speciaal geselecteerd op late doorschietdatum en veel ondergrondse groei, ook bij lage temperaturen. Kijk voor meer informatie over de onderzaai mengsels van DSV zaden op pagina 15 in de bijgevoegde '**DSV groenbemesters 2021**' brochure.

### Gewasbescherming

Bij een goede onkruidstrategie inventariseer je eerst welke (probleem)onkruiden je kunt verwachten en welke middelen je hiervoor moet gaan inzetten. Bij onderzaai komen er nóg twee aspecten bij, namelijk; wanneer én in welke dosering? Het zijn voornamelijk de bodemherbiciden, die invloed hebben op de kieming van het vanggewas.



## Meer eiwit per hectare

Iedere kg stikstof (N) kan in potentie omgevormd worden tot 6,25 kg ruw eiwit. Het is dus belangrijk om de beschikbare stikstof zo efficiënt mogelijk te benutten.

### Eiwitgehalte verhogen

Door het eiwitgehalte van gras per hectare te verhogen wordt ook de eiwitopbrengst per hectare hoger. Dit kan bijvoorbeeld door meer te bemesten maar ook door het toevoegen van klaver aan het gras. Klaver heeft van nature een hoog eiwitgehalte, dit kan oplopen tot 20-25% ruw eiwit per kg drogestof.

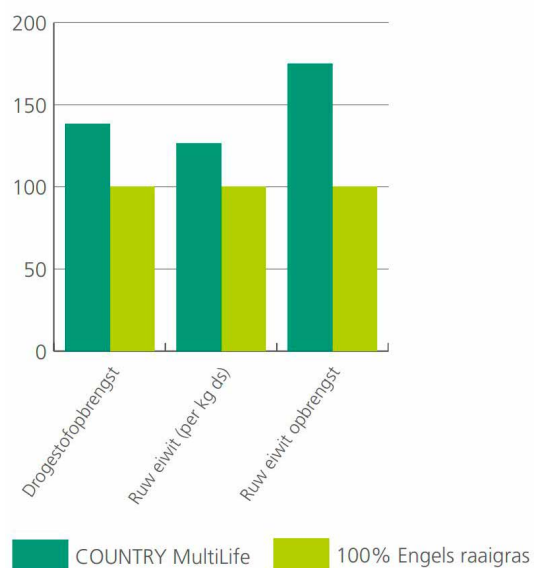
Klaver is een vlinderbloemige. Deze groep planten kan, in samenwerking met Rhizobium bacteriën, stikstof uit de lucht binden en deze beschikbaar maken voor de planten. Klaver zorgt dus voor gratis natuurlijke stikstof.

### Productie verhogen

Een andere manier om de eiwitproductie van een hectare te verhogen is door te sturen op een hogere drogestofopbrengst. Algemeen bekend is dat grassoorten en -rassen genetisch verschillen in productievermogen. Hoogproductieve rassen kunnen tot wel 10% meer drogestof leveren bij een zelfde stikstofgift en gaan dus veel efficiënter om met beschikbare stikstof. Omdat de ruw eiwitopbrengst samen gaat met de totale drogestofopbrengst zijn voor een hoge eiwitopbrengst grassoorten en -rassen met een hoog opbrengstpotentieel nodig.

### 1+1=3

Door een combinatie van een hoog eiwitgehalte én een hogere drogestofopbrengst gaat de eiwitproductie per hectare extra snel omhoog. Dit ziet DSV zaden onder andere terug in de soortenrijke COUNTRY MultiLife mengsels. Deze uitgebalanceerde combinatie van grassen, vlinderbloemigen en kruiden zorgen bij een lage input van nutriënten voor een hogere opbrengst met een hoger eiwitgehalte.



Bron: Demoproef DSV zaden 2018-2019

### Rode klaver en luzerne als monocultuur

Rode klaver kan gemengd worden met gras maar ook als monocultuur worden ingezaaid. Net als luzerne heeft rode klaver een goede opbrengst en zorgt voor eiwitrijk ruwvoer.



In de rode klaver proeven bij DSV zijn opbrengsten van > 3.000 kg ruw eiwit per ha gemeten.

## Zorg voor een smakelijke grasmatt

Als u beweidt staat er in het voorjaar jong, smakelijk en goed verteerbaar gras met een hoge voedingswaarde. Dan hebben de koeien een constant aanbod en is de effectiviteit van beweiden het hoogste. In de tweede helft van mei begint het gras vaak door te schieten, dit is het moment om actie te ondernemen.

### Koe moet willen en kunnen vreten

Een dichte zode met hoge standvastigheid is een van de belangrijkste aandachtspunten voor een weideperceel. Door intensieve betreding neemt de kans op open plekken toe. Hier krijgt onkruid dan de kans om te groeien. In de meeste weidemengsels zit daarom een aandeel diploid Engels raaigras. Deze grassoort is zeer geschikt voor beweiding door de hoge standvastigheid en een uitstoevende plantengroei die zorgt voor een dichte zode.

Bij beweiden is het belangrijk dat de koe veel gras met een goede voederwaarde kan én wil vreten. Een gezonde grasmatt met hoge smakelijkheid en opbrengst is daarvoor van belang. Door te kiezen voor het juiste weidemengsel wordt een goede basis gelegd voor een succesvolle weidegang. Dit kan bijvoorbeeld door een mengsel van suikerrijke rassen te kiezen met een hoge bladgezondheid en goede resistentie tegen kroonroest.

### Maaien bij doorschieten

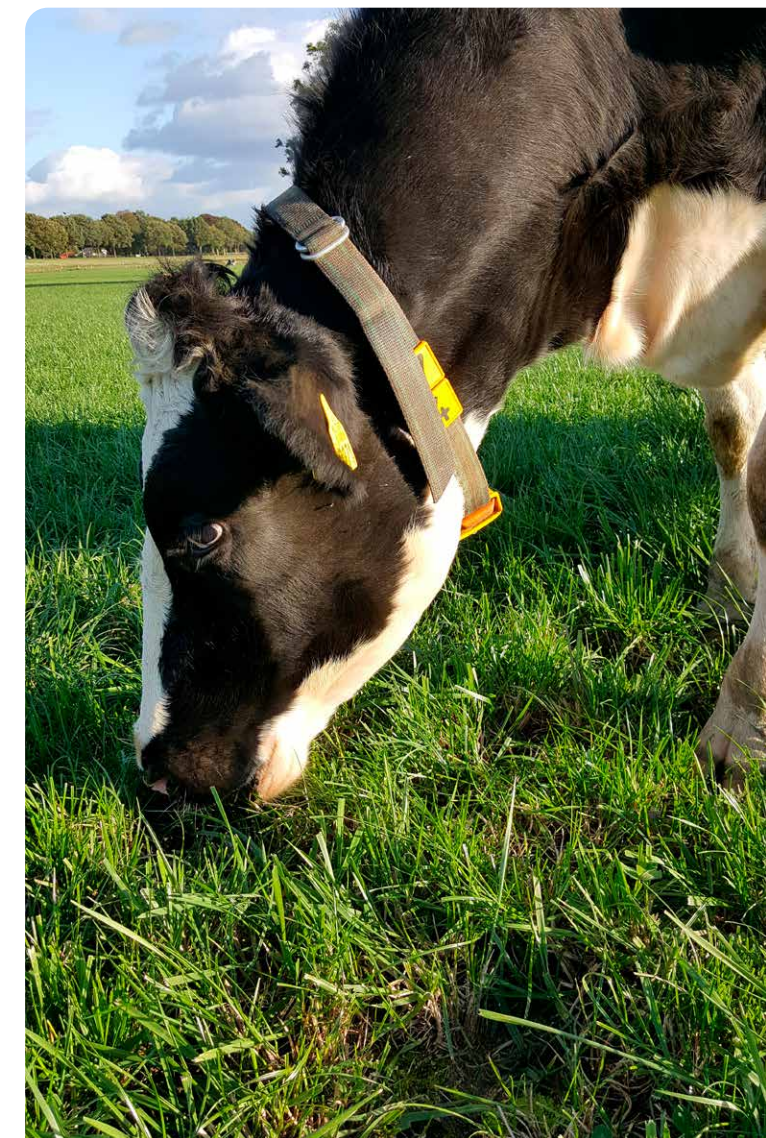
Gras heeft de natuurlijke eigenschap zaad te willen produceren. Als dit moment aanbreekt gaat de plant over in de generatieve fase en worden aren gevormd. Dit gebeurt onder invloed van soort, ras, daglengte, temperatuur en stress. Gras dat doorschiet heeft een verminderde voederwaarde en smakelijkheid doordat het ligninegehalte van de plant stijgt. Bij beweiden betekent dit dat de koeien minder vreten en ook minder voedingsstoffen opnemen.

Als het grootste gedeelte van het gras is doorgeschoot kunt u het beste maaien. Dit gras bevat meer lignine en brengt structuur in uw rantsoen. Wanneer het gras te veel is doorgeschoot en de verteerbaarheid flink tegen dreigt te vallen, dan kan het gras met een lager drogestofgehalte ingekuuld worden. In een wat nattere kuil wordt de fermentatie gestimuleerd. Hierdoor worden de celwanden weker en zijn gemakkelijker te verteren door de koe.

Na de maaisnede kunt u weer smakelijk weiden in fris en jong gras.

### Kies het juiste mengsel

Het grasmengsel COUNTRY MilkMore 16 is speciaal ontwikkeld voor intensieve beweidingssystemen en heeft een hoge opbrengst bij beweiden gedurende het hele jaar. COUNTRY MilkMore 15 past uitstekend bij maaien én beweiden. De bladrijke rassen Engels raaigras zorgen voor een hoge opname en goede verteerbaarheid. De timothee in deze mengsels is niet gevoelig voor kroonroest en zorgt voor smakelijkheid en structuur bij een maaisnede.





# Meer melkeiwit uit gras

COUNTRY MilkMore® is een range grasmengsels voor maaien en weiden. Met rassen uit het succesvolle kweekprogramma van DSV zaden waarin al decennia wordt geselecteerd op voederwaarde. Samen met een hoge opbrengst, smakelijkheid en stikstofbenutting zorgt dit voor meer melkeiwit uit gras.



Groei door  
innovatie

www.dsv-zaden.nl  
0485 550 983  
info@dsv-zaden.nl

DSV zaden Nederland  
Zelder 1, 6599 EG  
Ven-Zelderheide

## Teelttips sorghum

### Perceelkeuze

Sorghum heeft warmte nodig tijdens de beginontwikkeling. Door te zaaien op een perceel dat goed opwarmt, voldoende wortelingsruimte heeft en onkruidvrij is wordt de basis voor een succesvolle teelt gelegd.

### Bemesting

Sorghum gaat erg efficiënt om met nutriënten. Met 25 à 30 m<sup>3</sup> rundveedrijfmest wordt de nutriëntenbehoefte in de meeste gevallen ingevuld. De bodemtoestand en voorvrucht spelen hierin een grote rol. Een eventuele startgift kunstmest kan zorgen voor een snellere beginontwikkeling.

### Zaaien

Zaaien kan bij een bodemtemperatuur tussen 12 °C en 14 °C. Normaal gesproken is dit rond half mei. Zaai op een diepte van circa 3 centimeter i.v.m. een vlotte opkomst. Bij te vroeg zaaien krijgt de plant stress en daalt het opkomstpercentage.

Zorg voor een egaal zaai-bed. Samen met een lage rijsnelheid bevordert dit een gelijkmatige opkomst. Zo groeit een homogeen gewas en krijgt onkruid minder kans.

Het zaaien kan met verschillende machines, houd hierbij wel rekening met de grootte van het zaaizaad. Sorghum kan zowel in rijen als volvelds worden gezaaid. De voorkeur gaat uit naar zaaien in rijen. Dan is mechanische gewasbescherming mogelijk en is de lichtinval gelijkmatig, waardoor de plant beter kan afrijpen.

### Gewasbescherming

Een combinatie van mechanische- en chemische onkruidbestrijding geeft de beste resultaten. Het creëren van een vals zaai-bed zorgt voor minder onkruid tijdens de beginontwikkeling. Vraag altijd uw GBM-adviseur om advies bij chemische gewasbescherming.



Maiszaaier met aangepaste schijven  
zaait sorghum op 37,5 cm.

Foto: Marcel Hendriks, Groesbeek